



GÎTE LES PIERRUS - VILLERÉAL - COEUR DE BASTIDES

GÎTE LES PIERRUS - VILLERÉAL

Location de vacances pour 4 personnes située à
Villeréal, proche des Bastides et du Périgord

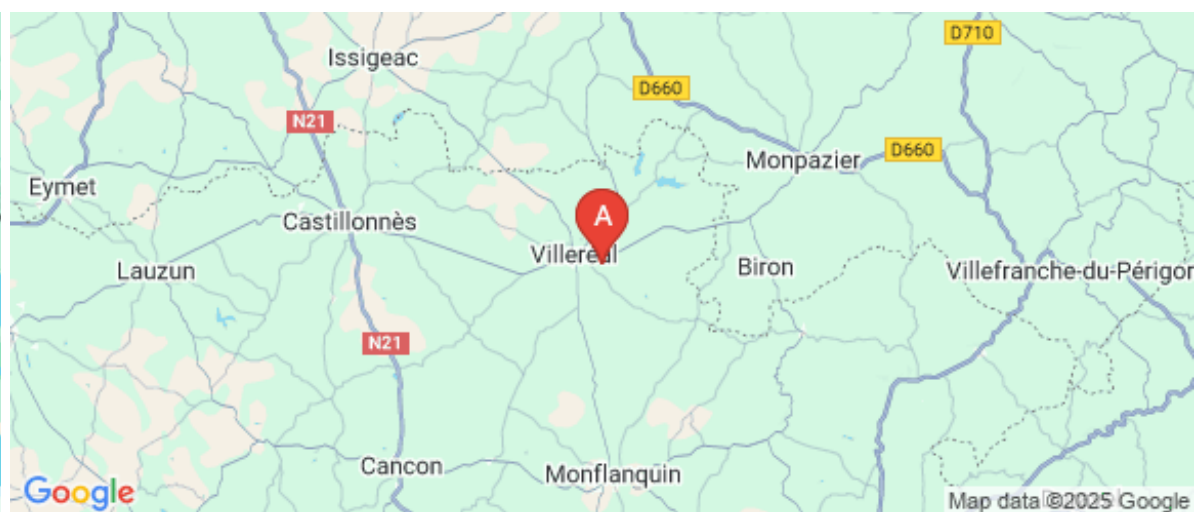
<https://lespierrus-villereal.fr>

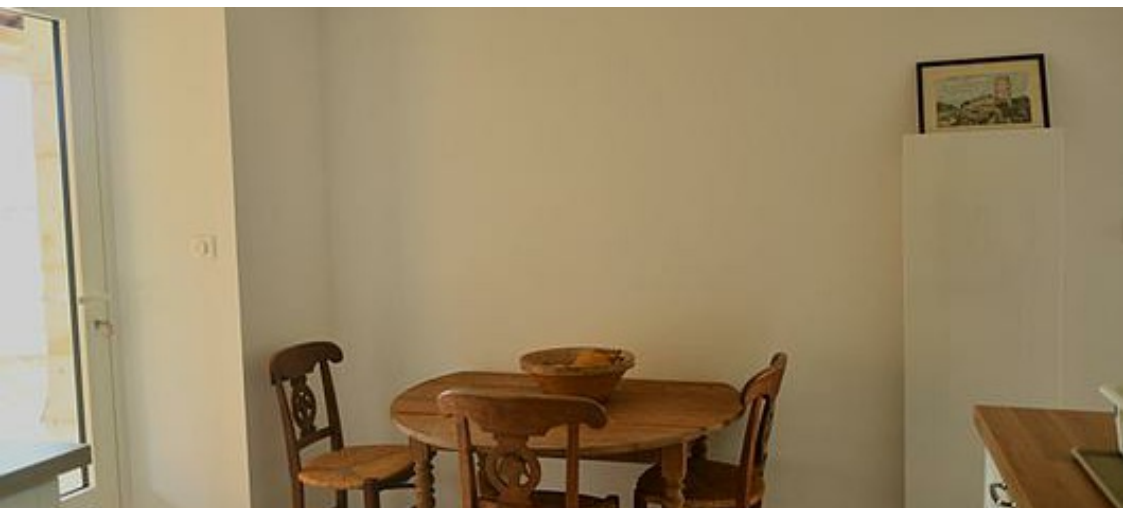


Marie et Bruno MÉMIN

+33 6 61 85 69 09

A Gîte Les Pierrus - Villeréal : 421 Route de
Perry 47210 VILLEREAL





Gîte Les Pierrus - Villeréal



Maison



4

personnes



2

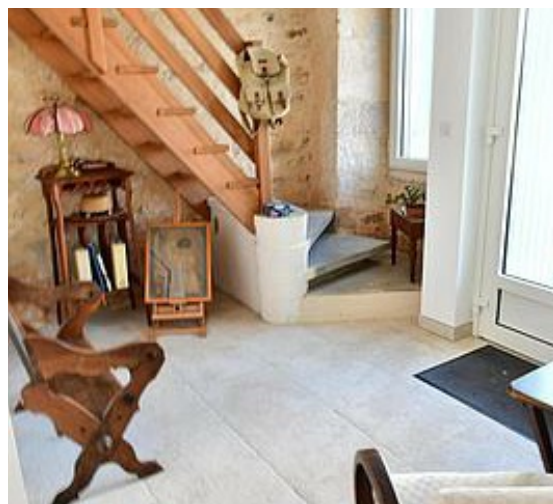
chambres



80

m2

Marie et Bruno vous accueillent dans leur gîte de Perry ! Frontalier du Périgord et de ses bastides, châteaux, vignobles et champignons. Pied à terre idéal pour partir découvrir notre belle région ou tout simplement se reposer. Les commerces et services essentiels sont accessibles à Villeréal (2 km), bastide classée parmi les « Plus Beaux Villages de France » et classée à la 3ème place lors de l'édition 2024 du "Village Préféré des Français". Il est facile de s'y rendre à pied, un sentier de randonnée passe à proximité de la propriété. Le gîte peut héberger 4 pers., fraîchement rénové, bien équipé et aménagé avec goût. Les propriétaires vivent juste à côté et le terrain est suffisamment grand pour préserver l'intimité de chacun. L'espace extérieur et son cadre bucolique ainsi que la piscine raviront sans aucun doute les petits comme les grands



Pièces et équipements

Chambres	Chambre(s): 2 Lit(s): 3 2 lits 2 personnes : 160 x 200 cm 1 lit 1 personne : 90 x 190 cm dont lit(s) 1 pers.: 1 dont lit(s) 2 pers.: 2	
Salle de bains / Salle d'eau	Salle de bains avec douche Sèche serviettes	Sèche cheveux
WC	Salle(s) d'eau (avec douche): 1 WC: 2 1 WC au RdC 1 WC à l'étage	
Cuisine	Cuisine Combiné congélation Four à micro ondes Réfrigérateur	Four Lave vaisselle
Autres pièces	Salon	Terrasse
Media	Wifi	
Autres équipements	Lave linge privatif	Matériel de repassage
Chauffage / AC	Chauffage Climatisation	
Exterieur	Abri couvert Barbecue Salon de jardin	Abri pour vélo ou VTT Cour Terrain non clos
Divers		

Infos sur l'établissement



Communs

A proximité propriétaire
Habitation indépendante

Entrée indépendante



Activités



Réseaux

Accès Internet
WIFI
Parking



Stationnement



Services



Extérieurs

Piscine partagée

A savoir : conditions de la location

Arrivée	à partir de 17h
Départ	10h au plus tard
Langue(s) parlée(s)	
Annulation/ Prépaiement/ Dépot de garantie	
Moyens de paiement	Chèques bancaires et postaux Espèces Virement bancaire
Ménage	
Draps et Linge de maison	Draps et/ou linge compris A votre arrivée les lits seront préparés. Le linge de toilette n'est pas fourni.
Enfants et lits d'appoints	Lit bébé
Animaux domestiques	Les animaux ne sont pas admis.

Tarifs (au 10/11/25)

Gîte Les Pierrus - Villeréal

Précision : le tarif nuitée s'entend pour un mimimum de 3 nuits. Tarif dégressif possible selon la demande : nous contacter. Location uniquement à la semaine de mi juin à fin août.

Tarifs en €:	Tarif 1 nuit en semaine (L, M, M, J, D)	Tarif 1 nuit en weekend (V ou S)	Tarif 2 nuits weekend (V+S)	Tarif 7 nuits semaine
du 30/08/2025 au 31/12/2025	100€	100€		700€

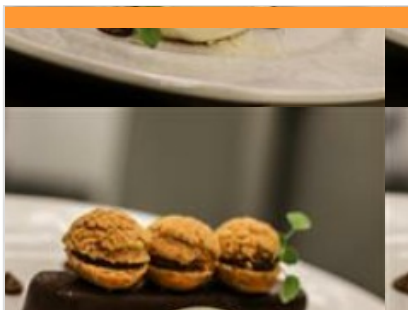
Mes recommandations

Expériences et Découverte

Balades et Sentiers

OFFICE DE TOURISME COEUR DE BASTIDES
COEURDEBASTIDES.COM

OFFICE
DE TOURISME
**COEUR DE
BASTIDES**



La Table de l'Europe

☎ +33 5 53 36 00 35

1 place Jean Moulin

🌐 <http://www.europe-villereal.com>

1.4 km
📍 VILLEREAL



La cuisine : depuis le 12 Avril 2019, votre cheffe Anaïs Teynié, et votre pâtissier Julien Auroux, réalisent à la Table de l'Europe, une cuisine de l'essentiel qui veille à préserver jusqu'à l'assiette la saveur véritable de produits frais et locaux. Chaque plat révèle l'authenticité du produit autour duquel il est construit. Une incursion culinaire inédite mariant saveurs traditionnelles et contemporaines.... La carte : une carte aux multiples ingrédients, en phase avec la cuisine dans le sens où elle se concentre uniquement sur les produits. Une première composition plus courte, dans un format adapté au temps du déjeuner le menu Prélude, puis une déclinaison du menu Signature en 3 ou 4 temps au Menu Découverte en 5 temps en passant par le menu Dégustation servi en Carte Blanche à 7 temps



La Table de l'Europe - Le Lounge

☎ +33 5 53 36 00 35

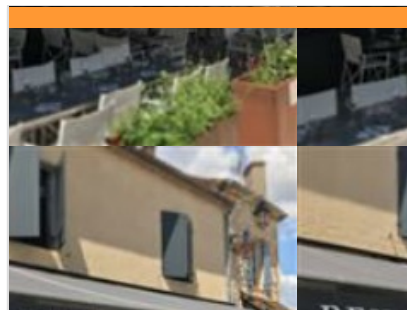
1 place Jean Moulin

🌐 <https://europe-villereal.com/le-lounge>

1.4 km
📍 VILLEREAL



Le Lounge, un lieu caché au sein de la Table de l'Europe dont l'accès se fait par la Rue Mirabeau ! Venez profiter de l'ambiance cosy de notre Lounge Bar ! Dégustez nos cocktails maison accompagnés d'une planches tapas, d'assiettes à partager et des délicieux desserts de notre pâtissier Julien ! Notre Barman vous fera découvrir son savoir faire ! Découvrez notre riche sélection de vins et champagnes ! Nous organisons également des soirées Concerts et vous offrons la possibilité de privatiser le Lounge pour vos événements privés ou professionnels.



Restaurant Nord Sud

☎ +33 5 53 01 35 40

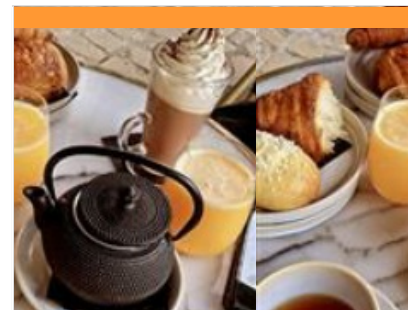
5 place de la Libération

🌐 <https://nordsud-villereal.com/>

1.5 km
📍 VILLEREAL



Aux commandes du restaurant NordSud, Pascal et Fanny Vermughen sont heureux de vous accueillir au cœur de la bastide de Villeréal et vous souhaitent de passer un agréable moment autour d'une cuisine entièrement réalisée sur place à base de produits frais provenant au maximum et dans la mesure du possible de notre région.



Pâtisserie - Salon de thé Rodot

☎ +33 5 53 36 00 61

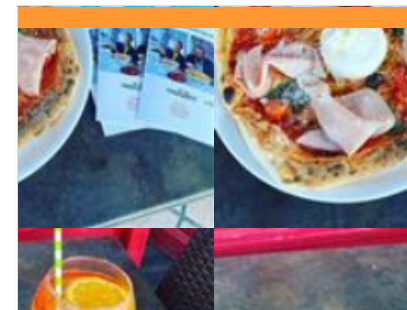
1 Rue Saint-Michel

🌐 <https://patisserieerodot.fr/salon-de-the/>

1.5 km
📍 VILLEREAL



Envie d'une pause petit-déjeuner ou goûter ? Au cœur de la bastide de Villeréal et à deux pas de la place de la halle, la pâtisserie Rodot vous attend pour une halte gourmande dans son salon de thé. Vous pourrez selon vos envies vous installer à l'intérieur de la boutique, en terrasse ou sur l'un des deux espaces aménagés à l'étage (un espace balcon avec vue sur l'église et un deuxième espace avec vue sur la chocolaterie) Pousser les portes de la Pâtisserie Rodot c'est l'assurance d'un pur moment de régal pour les yeux et pour les papilles ! Ici tout est fait maison. Les ingrédients utilisés sont de grande qualité et viennent essentiellement de producteurs locaux. Jean Pascal, Andreia et leur équipe élaborent pour vous une magnifique gamme de pâtisseries toutes aussi succulentes les unes que les autres mais aussi de délicieuses viennoiseries, glaces, chocolats, macarons etc.



Zio Enzo

☎ +33 5 53 72 19 63

16 Place de la Halle

🌐 <https://zio-enzo.fr>

1.5 km
📍 VILLEREAL



Faites voyager vos papilles aux couleurs de l'Italie. Installé au cœur de la bastide de Villeréal face à la halle, Zio Enzo vous propose la véritable pizza Napolitaine, les gnocchis faits maison et ses plats cuisinés aux saveurs du sud de l'Italie. En terrasse vous découvrirez l'Aperitivo Italiano accompagné de plateaux d'antipasti et d'une sélection des meilleurs vins Italiens.

Mes recommandations (suite)

Expériences et Découverte

Balades et Sentiers

OFFICE DE TOURISME COEUR DE BASTIDES
COEURDEBASTIDES.COM

OFFICE
DE TOURISME
**COEUR DE
BASTIDES**



L'Hippocampe - Mer - Terre

☎ +33 5 47 99 05 36 ☎ +33 6 40 66 92 30

32 rue Saint-roch

💻 <https://www.hippocampe-villereal.fr/>

1.5 km
📍 VILLEREAL



6

Installé au cœur de la bastide de Villereal, ce restaurant vous accueille toute l'année et propose une cuisine authentique à base de poissons et fruits de mer, et aussi du terroir. Installé dans une rue calme, il bénéficie aux beaux jours d'une terrasse ombragée et d'une salle climatisée. Réservation vivement souhaitée



Le Moderne

☎ +33 5 53 40 78 39 ☎ +33 6 87 48 85 16

2 place de la Halle

💻 <https://www.restaurant-lemoderne-villereal.fr/>

1.5 km
📍 VILLEREAL



7

Au cœur de la Bastide de Villereal, dans le nord du Lot-et-Garonne, le bar-restaurant le Moderne bénéficie d'un emplacement privilégié sur la place principale, faisant face à la remarquable Halle du XVème siècle, monument historique emblématique du village. Son équipe vous y propose du lundi au dimanche, une cuisine traditionnelle et viande de la ferme, des produits à savourer en salle ou en terrasse. A l'étage, une grande salle a été spécialement aménagée pour accueillir les repas de groupes ou séminaires. Un accès wifi est également possible sur demande.



L'Alvéole

☎ +33 5 53 71 64 02
31 rue du Dropt

💻 <https://www.restaurant-alveole.fr/>

1.6 km
📍 VILLEREAL



8

Au cœur de la bastide de Villereal, poussez les portes du restaurant L'Alvéole ! Jonathan et Mégane vous y propose une cuisine de plaisir travaillée autour de produits locaux et de saisons, en allant chercher aussi des goûts à travers des plantes sauvages et comestibles qu'ils trouvent dans les plaines et forêts des alentours.



Café Rando Le Temps d'une Pause

☎ +33 6 68 53 86 64

992 chemin des Cayroux

2.5 km
📍 SAINT-ETIENNE-DE-VILLEREAL



9

"Le Temps d'une Pause, on y vient à pied, à vélo, à cheval ... !" Au cœur de nombreux circuits, nous vous accueillons pour votre pause randonnée. Café, thé, boissons fraîches, glaces et crêpes vous attendent. Nous proposons également brunches et petits déjeuners les dimanches matin de 9h à 11h sur réservation. Nous mettons à votre disposition tables de pique nique, toilettes, abreuvoir chevaux



Le Privilège du Périgord

☎ +33 5 53 22 43 98 ☎ +33 6 45 30 80 01

58 rue Notre Dame

💻 <https://privilegeperigord.com/>

11.9 km
📍 MONPAZIER



K

Installé depuis 1989 dans un ancien relais de poste du XVII, Loïc vous propose une cuisine affirmée et gourmande, teintée de souvenirs familiaux et empreinte de voyage.

Mes recommandations (suite)

Expériences et Découverte

Balades et Sentiers

OFFICE DE TOURISME COEUR DE BASTIDES
COEURDEBASTIDES.COM



Cécile Laissus, artiste sculpteur - art contemporain

+33 6 81 04 07 30
22 Rue Armand Fallières
<https://cecilelaissus.jimdofree.com/>

1.0 km
VILLEREAL  **1**

" Jouer avec la matière, faire surgir la forme, lui donner volume et mouvement jusqu'à lui donner sa propre expression. J'aime l'instant où le matériau pétri, modelé, torturé, caressé acquiesce la vie, transmet l'émotion. Lorsque mes mains tordent le fil, le grillage, mes sculptures cherchent l'équilibre et invitent au déséquilibre, c'est la légèreté, la transparence. Mais lorsque mes mains plongent dans l'argile, c'est l'expérience du toucher, du contact, des sensations physiques. Minérales ou végétales, métalliques parfois, inertes ou vivantes, les matières que je travaille m'emmènent dans leur propre univers. Je m'y laisse transporter, balloter, comme au cours de mes voyages, sûre d'être en espace de liberté " Cécile LAISSUS

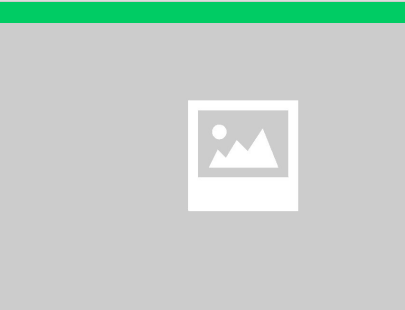


Hippodrome du Pesquié Bas - Société des courses de Villereal

+33 5 53 40 86 82 +33 6 40 83 36
64
Route d'Issigeac

1.6 km
VILLEREAL  **2**

Dans le nord du Lot-et-Garonne et au confins du Périgord, situé en bordure du Dropt dans un cadre champêtre, l'hippodrome de Villereal est un des plus populaires du Sud Ouest. L'anneau villerealais est le théâtre d'un meeting estival et nocturne qui accueille un large public. Proposant des courses de trot très relevées sur une piste rapide, il attire en plus de la population locale et des touristes, bon nombre de turfistes venant de toute la région mais aussi des régions voisines. La Société Hippique de Villereal a fait le pari il y a quelques années de développer la restauration. En bord de piste, deux halles peuvent ainsi abriter des centaines de personnes pour partager un repas convivial, passer une agréable soirée en famille et faire découvrir le monde des courses à ceux qui ne le connaissent pas.



Les Marcheurs Villerealais et du Haut Agenais

+33 5 53 49 07 99
Office de Tourisme Place de la Halle

1.6 km
VILLEREAL  **3**

Les Marcheurs Villerealais organisent des sorties régulières de 9 à 12 km, en alternance les samedis ou dimanches. Dans une ambiance conviviale, vous partirez à la découverte des sentiers balisés du Pays Villerealais mais aussi du Lot-et-Garonne et de la Dordogne. Chaussures de randonnées obligatoires. (Pour des raisons de sécurité, les chiens ne sont pas acceptés). Nous sommes affiliés à la Fédération Française de Randonnée Pédestre. Le programme des sorties est disponible sur le site internet de l'Office de Tourisme Cœur de Bastides (rubrique agenda) et sur demande par mail.

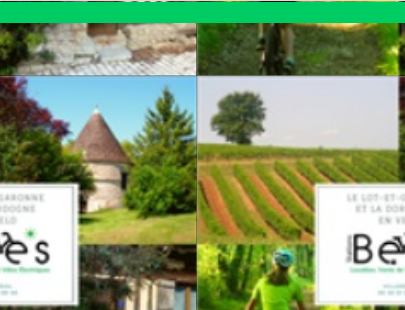


Circuit Terra Aventura : Cent pur-sang Royale !

+33 5 53 36 40 19
<https://www.terra-aventura.fr>

1.7 km
VILLEREAL  **4**

Terra Aventura, c'est une balade originale, une chasse aux trésors qui permet de découvrir le territoire, le patrimoine local et des anecdotes, tout en jouant. Munie de l'appli mobile ou de la feuille de route, la famille part pour l'aventure. Avec des indices à relever, des énigmes à résoudre et un trésor à chercher, les petits et les grands choisissent d'explorer la forêt, les villes, les villages... avec l'excitation de trouver le Graal : les Poi'z. Ces petits personnages à fort caractère qui peuplent l'univers de "Terra Aventura", vous guident et leurs badges sont à collectionner. Cet univers fantastique permet de partager des moments privilégiés en famille à la rencontre de lieux souvent insolites. Parcours de 1 km Durée 1h9 énigmes à trouver. Terr'aventuriers ! Prêts pour une nouvelle découverte ? Zahan vous attend !



Station Bee's Villereal - Location de vélos

+33 6 26 61 80 85
3 Chemin de Gladys
<https://www.villereal-monpazier.stations>

1.8 km
VILLEREAL  **5**

Location de vélos électriques pour adultes et enfants (route, VTT, remorque, vélos suiveurs, sièges enfant) mais aussi vélos adaptés aux handicaps. Organisation de sorties thématiques, séjours itinérants.

Mes recommandations (suite)

Expériences et Découverte

Balades et Sentiers

OFFICE DE TOURISME COEUR DE BASTIDES
COEURDEBASTIDES.COM



Circuit de la Bastide Royale - Villereal

Place de la Halle

<https://www.tourisme-lotetgaronne.com/>

1.5 km
VILLEREAL



Dans un paysage de polyculture associant élevage de canard gras du Sud-Ouest, vergers de pruniers et de noisetiers, champs de céréales et prairies où paissent chevaux et Blondes d'Aquitaine, vous roulez de Villereal en villages. Entre des haltes gourmandes dans les fermes ou curieuses à l'observatoire des oiseaux du lac du Brayssou, vous découvrirez des églises romanes, des châteaux, des pigeonniers mais aussi un patrimoine insolite : maisons à empilages et maisons brassières.



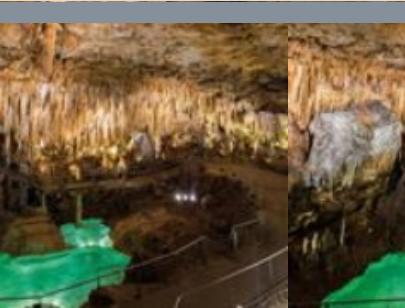
Vallée de Gavaudun

+33 5 53 40 82 29

12.9 km
GAVAUDUN



Classée site naturel dans son ensemble depuis 1999, cette vallée creusée par la Lède vaut le détour. Dans un décor de rochers escarpés, de coteaux boisés, on peut y découvrir une multitude d'endroits magiques : le Château de Gavaudun, les villages de Lacapelle Biron et Saint Avit mais aussi des grottes et abris naturels, l'église romane de Laurenque, les vestiges de l'abbaye bénédictine voisine ou bien encore de nombreux moulins et forges le long de la rivière Lède.



Gouffre de Proumeyssac

+33 5 53 07 27 47# +33 5 53 07 85 85

Route de Proumeyssac

<https://www.gouffre-proumeyssac.com>

31.9 km
AUDRIX



Baptisé « Cathédrale de cristal », Proumeyssac est aujourd'hui la plus grande cavité aménagée du Périgord. 2 Nouveaux sons et lumières - Mapping à 360° : en 2019 le Gouffre de Proumeyssac a été le premier site souterrain en France à utiliser un éclairage avec du « mapping 3D » pour sublimer une cavité. Ciblée jusque là sur une partie du Gouffre, cette technologie tant appréciée du public sera désormais déployée sur l'ensemble du décor naturel de la « Cathédrale de Cristal ». Le visiteur vivra ainsi une expérience unique dans cet univers minéral au rythme des éblouissants sons et lumières. Comme au siècle dernier, spectaculaire et originale, l'option visite avec descente en nacelle permet de vivre une expérience hors du commun (11 personnes). Le vaste parc libre et gratuit, réservé à nos visiteurs, dispose d'un espace ludo-pédagogique sur le monde souterrain.



